

Informazioni Generali

Sede

Sala Convegni
Presidio di Riabilitazione ASL BR
Fondazione San Raffaele
S.S. Ceglie - S. Michele km 1,200 - 72013 Ceglie Messapica
Tel: 0831/370111

Come arrivare

Il Presidio è ubicato in Ceglie Messapica (Br), a circa 10 Km da Ostuni, ed è raggiungibile con mezzi sia privati che pubblici.

IN AUTOMOBILE:

da Bari si percorre la Super Strada (EE55 Bari-Lecce) uscita Ostuni si seguono le indicazioni per la Provinciale 22 Ostuni - Ceglie Messapica

da Brindisi si percorre la Super Strada (EE55 Bari-Lecce) uscita Ostuni si seguono le indicazioni per la Provinciale 22 Ostuni - Ceglie Messapica

da Taranto si percorre la Super Strada (E90 Taranto-Brindisi) uscita Francavilla Fontana si seguono le indicazioni per la Provinciale 26 Francavilla - Ceglie Messapica

Iscrizione

L'iscrizione è gratuita ma obbligatoria e prevede la partecipazione alle sessioni scientifiche e il rilascio dell'attestato di partecipazione.

È possibile acquistare il ticket per la colazione di lavoro al costo di € 15,00 IVA inclusa. Per iscriversi è necessario inviare l'acclusa scheda di iscrizione via fax o e.mail alla segreteria organizzativa, oppure compilare il form online al sito <http://www.cicsud.it/Congresso.aspx?ID=1076>

Accreditamento ECM

Al presente Evento sono stati assegnati **n. 6 crediti formativi ECM** dalla Commissione Nazionale per l'Educazione Continua in Medicina per Medici Specialisti in Geriatria, Medicina Fisica e Riabilitazione, Neurologia, Neurochirurgia, Ortopedia e Traumatologia, Radiodiagnostica e per Fisioterapisti ed Infermieri.

Il rilascio della certificazione dei crediti sarà subordinato alla partecipazione effettiva all'intero programma formativo e alla verifica dell'apprendimento.

L'invio degli attestati ECM avverrà esclusivamente previo superamento della prova di verifica dell'apprendimento entro e non oltre 90 giorni dalla fine dell'evento stesso.

Attestati di partecipazione

Al termine del convegno verrà rilasciato a tutti i partecipanti regolarmente iscritti l'attestato di partecipazione. La consegna degli attestati avverrà solo e soltanto al termine dei lavori, anche in caso di chiusura anticipata.

Badge

Si potrà accedere solo se si è in possesso del badge consegnato dalla Segreteria Organizzativa al momento della registrazione.

Il badge è un documento non cedibile e va esibito al personale di controllo. L'unico documento valido per ritirare l'attestato di partecipazione e l'unico mezzo per l'assegnazione dei crediti formativi.

Segreteria Organizzativa e Provider ECM



CENTRO ITALIANO CONGRESSI CIC

Viale Escrivè 28 - 70124 Bari
Tel. +39.080.5043737 - Fax +39.080.5043736
E-mail: info@cicsud.it - www.cicsud.it

L'oggetto del prossimo Convegno che si terrà a Ceglie Messapica il 25 settembre 2015 sarà comprensivo di una vasta area di tematiche cliniche e terapeutiche sia assistenziali che riabilitative riguardanti il paziente affetto da severe lesioni cerebro-midollari; con particolare attenzione rivolta al confronto fra la fase di acuzie del paziente neurologico e neurochirurgico, sottoposti ai trattamenti specifici e la fase di presa in carico precoce sul piano riabilitativo intensivo.

Le problematiche di interesse sono in tal caso connesse specificatamente ai criteri di stabilizzazione clinica dei pazienti ed al rispetto dei criteri di trasferibilità dai reparti per acuti versus riabilitazione intensiva.

In tal senso si farà riferimento agli **stadi cronologici della riabilitazione**.

Il **I stadio** in senso cronologico ha luogo al momento stesso in cui si verifica la menomazione e pertanto in fase acuta di malattia o all'accertamento di una determinata patologia.

Il **II stadio** prende avvio, in funzione delle disabilità che residuano, non appena superata la fase acuta della malattia, concerne la fase post-acuta e riguarda le strutture ospedaliere e quelle extraospedaliere di riabilitazione.

Il **III stadio** richiede interventi sanitari meno sistematici e praticabili anche in termini di trattamento ambulatoriale, finalizzati al mantenimento delle autonomie funzionali conseguite dal soggetto ed alla prevenzione delle ulteriori involuzioni.

Nell'ambito dell'analisi ed ottimizzazione del percorso riabilitativo socio-sanitario del paziente con severe lesioni cerebro-midollari risulta prioritario il concetto della continuità del percorso assistenziale secondo il modello di assistenza a rete integrata riabilitativa con particolare riferimento al post-trauma cranico e grave cerebroleso acquisito in cui sono individuabili livelli operativi differenti.

Da ciò la necessità di effettuare una analisi dell'efficacia degli specifici interventi riabilitativi in combinazione con i relativi processi assistenziali, nonché di garantire una rete territoriale a supporto della continuità assistenziale del paziente.

Come detto, la continuità terapeutica ed assistenziale per il paziente da riabilitare, fin dalla fase di acuzie alla riabilitazione intensiva, richiede una necessaria integrazione con le strutture ospedaliere ed extraospedaliere fino al territorio, volta a consentire il recupero più ottimale delle disabilità.

Non possono pertanto esistere discontinuità terapeutiche di tale iter che deve spesso prevedere, specialmente nelle fasi ospedaliere, un ritorno di presa in carico in riabilitazione intensiva fin dalla fase acuta; quanto detto impone un dialogo costante tra i vari operatori del settore, i quali devono essere in grado di conoscere e quindi prevedere le varie fasi del percorso riabilitativo.

Inoltre viene richiesta una conoscenza di tipo interdisciplinare in quanto sono necessari molteplici interventi differenziati sia sul piano della diagnostica strumentale che più specificatamente chirurgico, rianimatorio e/o internistico.

Tutto ciò dà ragione delle tematiche del prossimo convegno che metteranno a fuoco le diverse necessità che devono costituire un patrimonio conoscitivo prezioso per il riabilitatore ed sanitario che si trova ad operare sul territorio.

Patrocini richiesti

 Ordine dei Medici Chirurghi e Odontoiatri della Provincia di Bari	 Ordine dei Medici Chirurghi e Odontoiatri della Provincia di Brindisi	 Ordine dei Medici Chirurghi e Odontoiatri della Provincia di Lecce	 REGIONE PUGLIA Assessorato alle Politiche della Salute Servizi Sociali e Solidarietà	 Azienda Ospedaliero-Universitaria Consorziale Policlinico-Giovanni XXIII Bari	 Ordine dei Medici Chirurghi e Odontoiatri BAT	 Ordine dei Medici Chirurghi e Odontoiatri della Provincia di Foggia	 Ordine dei Medici Chirurghi e Odontoiatri della Provincia di Taranto	 SIMFER SOCIETÀ ITALIANA MEDICINA FISICA E RIABILITATIVA The Italian Society of Physical and Rehabilitative Medicine
--	--	---	---	--	--	--	---	---

FONDAZIONE SAN RAFFAELE
Ceglie Messapica (Br)



SIMFER



Presidio di Riabilitazione ASL BR

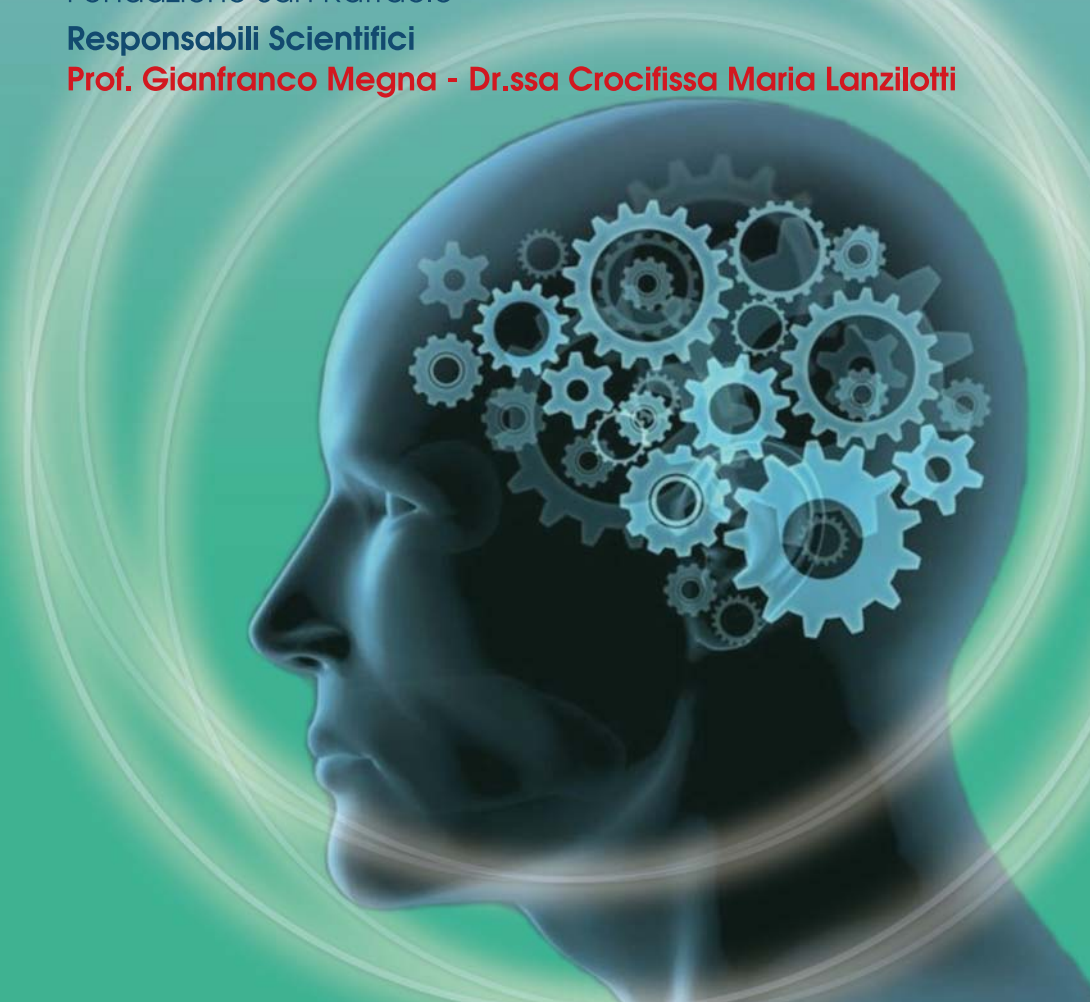
LA CONTINUITÀ TERAPEUTICA ED ASSISTENZIALE NELLE SEVERE LESIONI CEREBRO-MIDOLLARI: DALL'ACUZIE ALLA RIABILITAZIONE INTENSIVA

Ceglie Messapica (BR), 25 settembre 2015

Fondazione San Raffaele

Responsabili Scientifici

Prof. Gianfranco Megna - Dr.ssa Crocifissa Maria Lanzilotti



GIOVANNA BERETTADirettore Dipartimento Interaziendale di Riabilitazione
Ospedale "Niguarda Ca' Granda" Milano**MARCO CENZATO**Direttore U.O. Neurochirurgia
Ospedale "Niguarda Ca' Granda" Milano**ANTONIO D'AGOSTINO**Direttore U.O. Neurochirurgia
Ospedale "A. Perrino" Brindisi**SABINO DAMIANI**Dirigente Medico
Medicina Fisica e Riabilitazione
A.O.U. Policlinico - Università di Bari**MASSIMO FINI**

Direttore Scientifico IRCCS "San Raffaele Pisana" Roma

PIETRO FIOREDirettore Medicina Fisica e Riabilitazione
Università degli Studi di Bari**RAFFAELE GIMIGLIANO**Direttore Cattedra di Medicina Fisica e Riabilitazione
Seconda Università di Napoli**SAVERIO INTERNO'**Direttore U.O. Neurologia
Ospedale SS. Annunziata Taranto**EMILIO JIRILLO**Ordinario di Immunologia
Università degli Studi di Bari**GIULIO LANCIONI**Cattedra di Psicologia dell'Handicap e della Riabilitazione
Università degli Studi di Bari**CROCIFISSA MARIA LANZILOTTI**Direttore Presidio di Riabilitazione ASL BR
Fondazione San Raffaele Ceglie Messapica**MARCELLO LONGO**Direttore U.O.C. di Neuroradiologia
A.O.U. Messina**MARIO MEGLIO**Direttore U.O. di Neurochirurgia
Ospedale Civile Maggiore di Verona Borgo Trento**GIANFRANCO MEGNA**Professore Medicina Fisica e Riabilitazione
Università degli Studi di Bari**MARISA MEGNA**Prof. Ass. Medicina Fisica e Riabilitazione
Facoltà di Medicina
Università degli Studi di Bari**BRUNO PASSARELLA**Direttore U.O. di Neurologia
Ospedale Perrino Brindisi**ARTURO ROSSANO**Dirigente Medico U.O. di Neurochirurgia
Ospedale "SS. Annunziata" Taranto**RAOUL SAGGINI**Direttore Cattedra Medicina Fisica e Riabilitazione
Università di Chieti

8.30 Registrazione dei partecipanti

9.00 Saluti Autorità

Presidente Regione Puglia
Michele EmilianoDirettore Generale Asl Br
Giuseppe PasqualoneSaluti Presidente SIMFER
Paolo BoldriniDirettore Generale Fondazione San Raffaele
Alberto BertoliniIntroduzione ai Lavori
Crocifissa Maria Lanzilotti
Gianfranco Megna9.30 LETTURA MAGISTRALE
I nuovi bisogni di salute nel paziente complesso
Massimo Fini**I SESSIONE**

Moderatori

Giovanna Beretta, Massimo Fini, Emilio Jirillo, Gianfranco Megna10.00 Lo Stroke: aspetti clinici e funzionali
Bruno Passarella10.20 Il trattamento trombolitico nella gestione della fase acuta
dell'ictus cerebrale ischemico
Saverio Internò10.40 La neurochirurgia nella patologia vascolare emorragica
Marco Cenzato11.00 La craniectomia decompressiva: indicazioni e timing
Arturo Rossano11.00-12.00
Continuous coffee11.20 Le lesioni midollari: importanza della continuità terapeutica e assistenziale
Mario Meglio11.40 Continuità assistenziale: l'esperienza lombarda
Giovanna Beretta

12.00 Discussione

13.00 Pausa

II SESSIONE

Moderatori

Pietro Fiore, Crocifissa Maria Lanzilotti, Bruno Passarella, Raoul Saggini14.00 Il trattamento chirurgico delle MAV cerebrali
Antonio D'Agostino14.20 Terapia endovascolare delle MAV Spinali
Marcello Longo14.40 Artroprotesi e schema corporeo nelle GCA
Raffaele Gimigliano15.00 La disfagia negli esiti delle gravi cerebrolesioni
Marisa Megna15.20 La nutrizione e le turbe del sonno nell'iter riabilitativo dal coma al risveglio
Gianfranco Megna15.40 L'Apporto della tecnologia avanzata nella riabilitazione intensiva
Pietro Fiore16.00 Tecniche di Intervento dallo stato vegetativo all'emergenza
della minima coscienza
Giulio Lancioni16.20 Coscienza ed attività motoria: dalla funzione alla diagnosi
Sabino Damiani

17.00 Discussione

18.00 Chiusura dei Lavori e consegna questionario ECM

